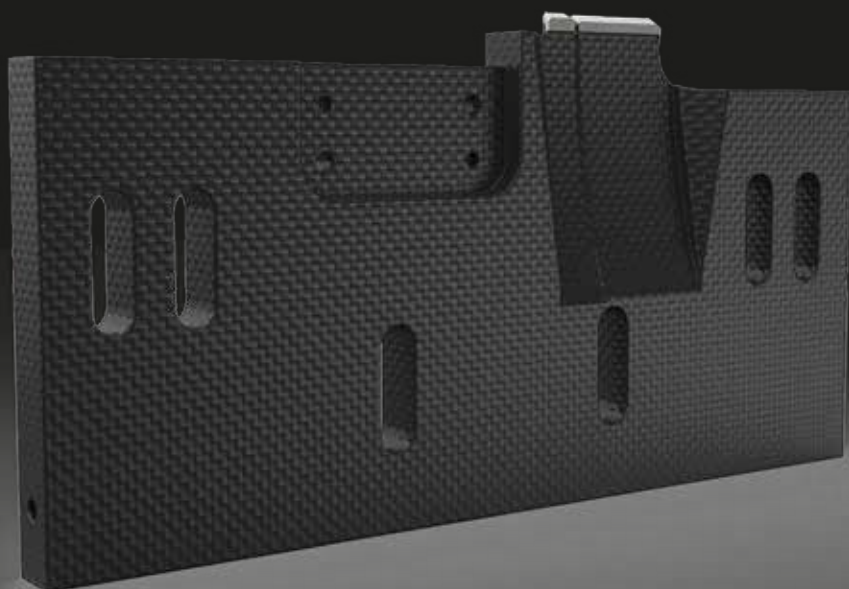
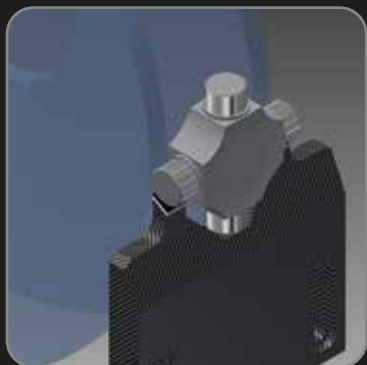
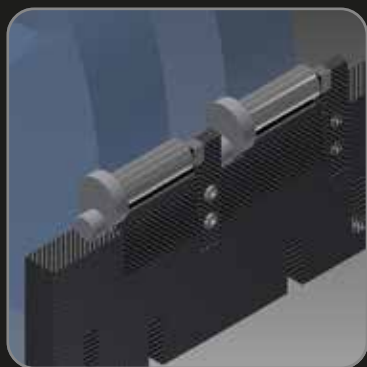


**SERMA**  
LAME REGGIPEZZO  
PER RETTIFICHE SENZA CENTRI

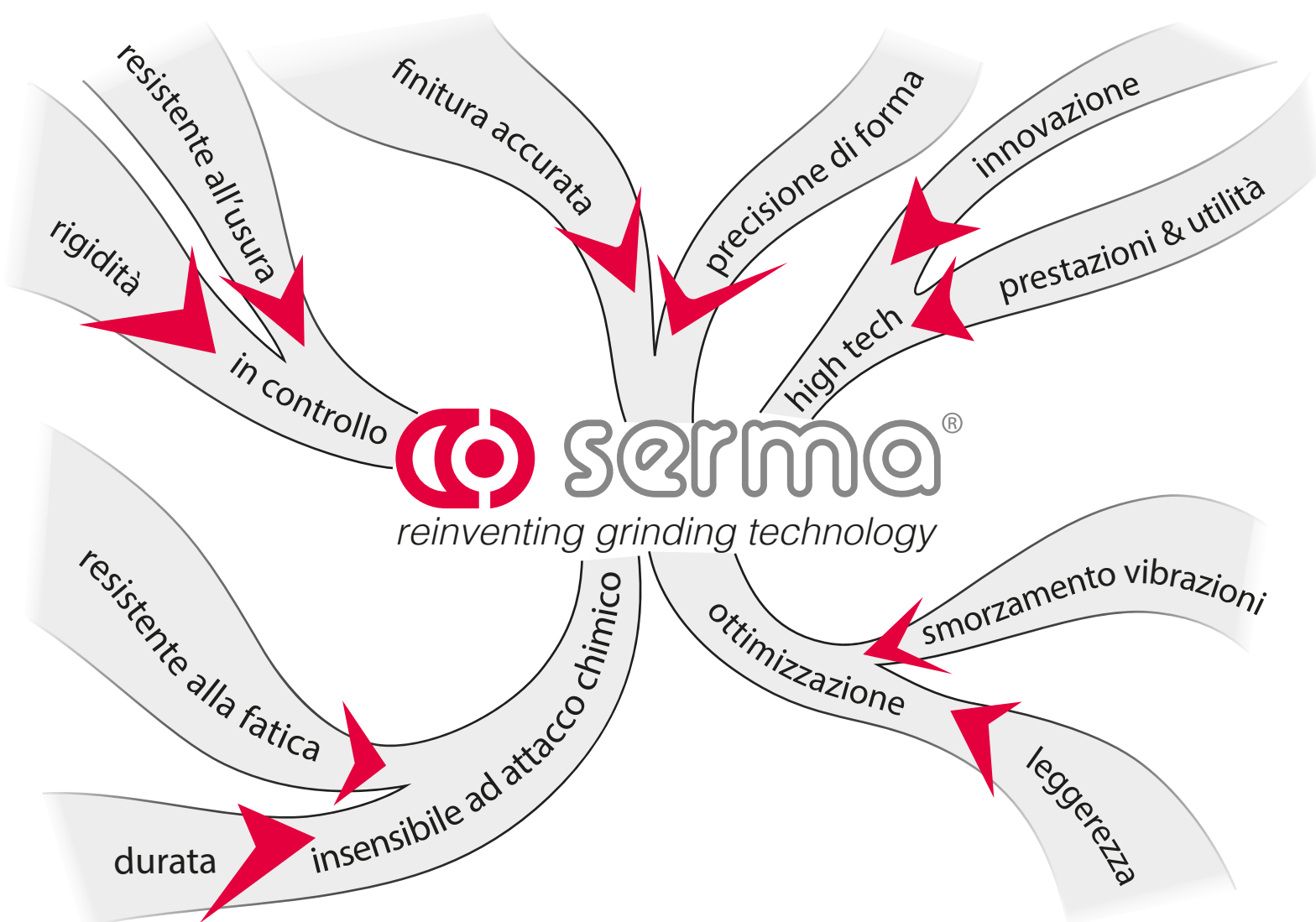


<sup>®</sup>  
SERMA  


# VISIONE

## IL FLUSSO CANALIZZATORE

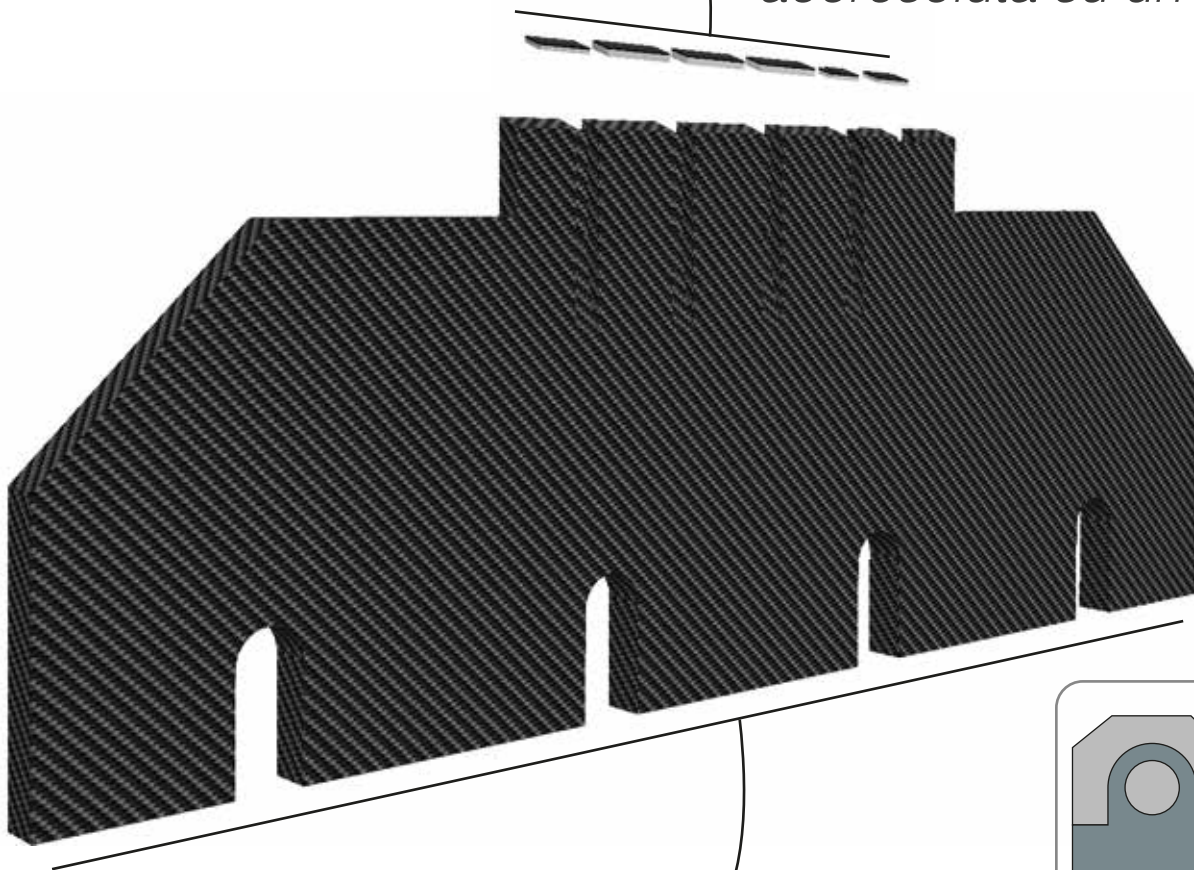
L'integrazione dei moderni materiali avanzati nelle applicazioni industriali pone serie problematiche. Il PCD e il CFRP in particolare richiedono una conoscenza approfondita nell'orientamento delle fibre, nell'incollaggio tra superfici, nel lavorare in proporzioni submicrometriche. L'incredibile potenziale di entrambe questi Supermateriali è stato sfruttato portando fino alle estreme conseguenze la domanda di incrementare la resistenza all'usura, in cui il PCD eccelle, e di ammortizzare le vibrazioni, dove la fibra di carbonio è insuperabile.



La rettifica senza centri è un processo metalmeccanico con il quale si producono pezzi perfettamente rotondi in maniera efficiente ed economica. Questa caratteristica distintiva è dovuta alla conformazione della macchina dove il pezzo è appoggiato lungo 3 linee di contatto alla mola operatrice, alla mola conduttrice e alla lama. La lama vincola la posizione relativa del pezzo durante il processo e deve assorbire una parte considerevole delle forze di interazione. Specialmente nel caso di alti volumi produttivi e quando si hanno tolleranze millesimali, la lama reggipezzo gioca un ruolo di fondamentale importanza: è l'unico elemento critico dell'attrezzatura come è ben noto a tutti gli specialisti.

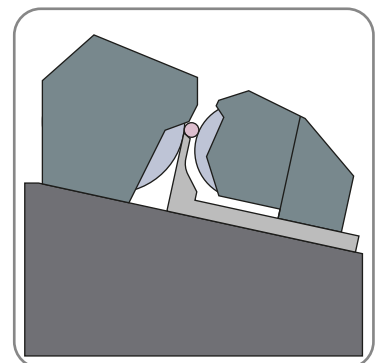
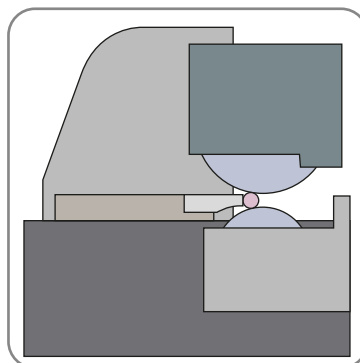
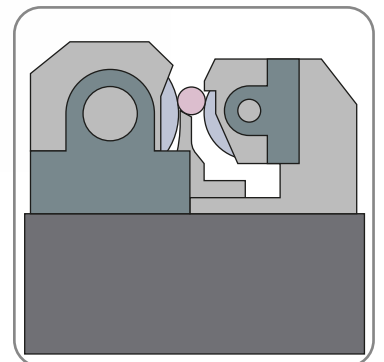
### PCD

*è l'acronimo di  
Diamante Poli-Cristallino  
e consiste di grani  
di diamante dispersi  
in una matrice metallica  
accresciuta su un substrato*



### CFRP

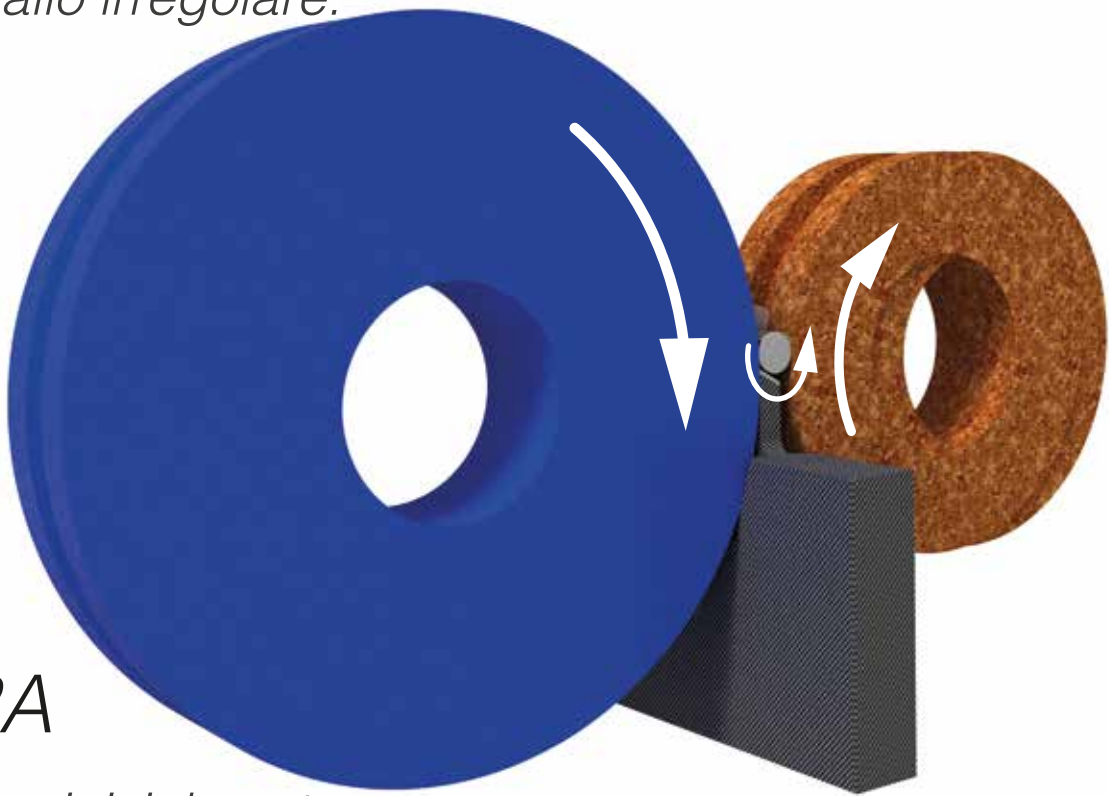
*sono materiali compositi  
composti da una matrice  
polimerica che impregna  
il rinforzo in fibra  
di carbonio ad elevate  
proprietà meccaniche*



### VIBRAZIONI

*Influenzano il comportamento della lama, che di conseguenza pregiudica la stabilità dell'operazione di rettifica; le vibrazioni sono causate da diversi fattori: superfici di un pezzo a diversa durezza, eccentricità residua diseguale, distribuzione del sovrametallo irregolare.*

*Rigidità  
Smorzamento  
Stabilità termica*

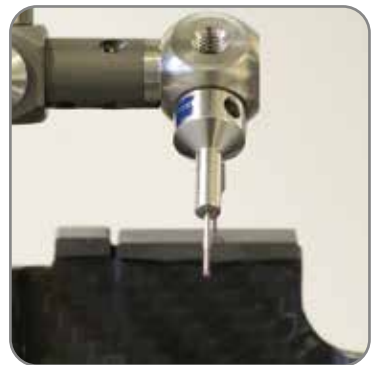
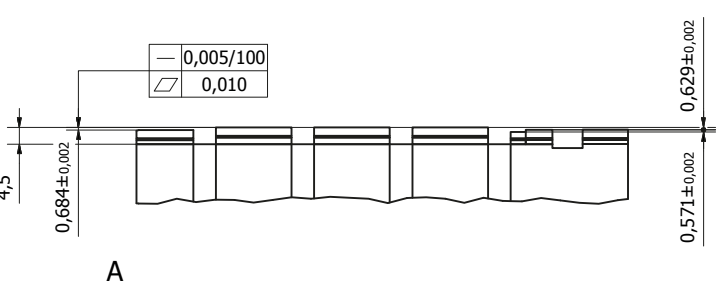
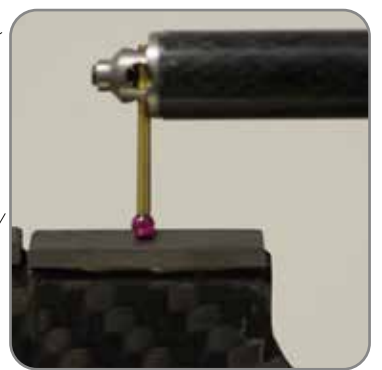
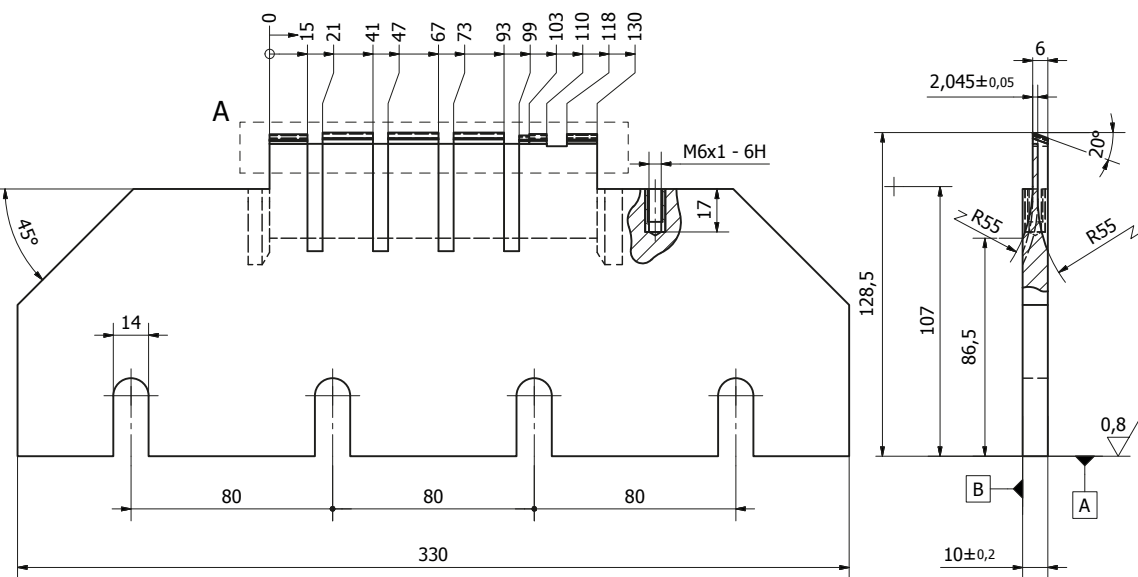


### USURA

*Si sviluppa inizialmente come una linea continua, ed è dovuta al rotolamento del pezzo e dello spostamento verso la cima della lama mentre il sovrametallo è asportato. Condiziona anche la finitura superficiale.*

*Durezza  
Resistenza  
alla temperatura  
Coefficiente d'attrito*

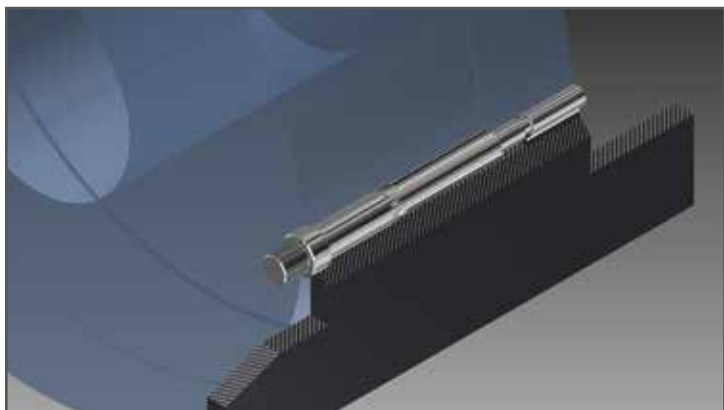
tecnologico studio	pcd	grado	0,5 $\mu\text{m}$	non-lappato	
			1,0 $\mu\text{m}$		
			10,0 $\mu\text{m}$		
		spessore	25,0 $\mu\text{m}$		
			0,5 mm		lappato
			1,0 mm		
	2,0 mm				
	ingegneria dell'incollaggio				
	cfrp	fibra	3 k	alluminio	cella piccola
			6 k		cella media
12 k			cella larga		
24 k					
anima		nido d'ape	nomex		
		schiuma			
		legno			
		integrale			



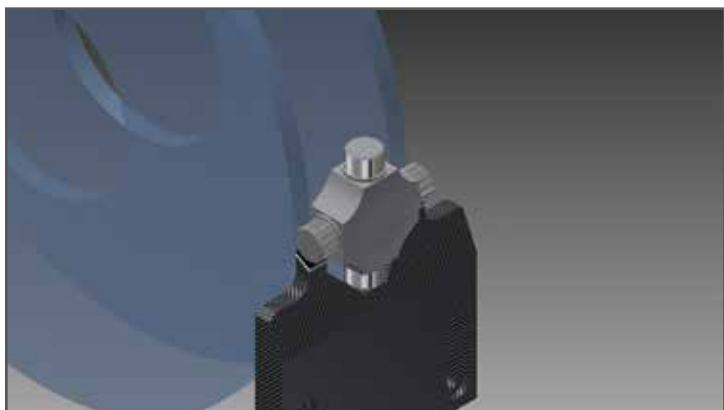
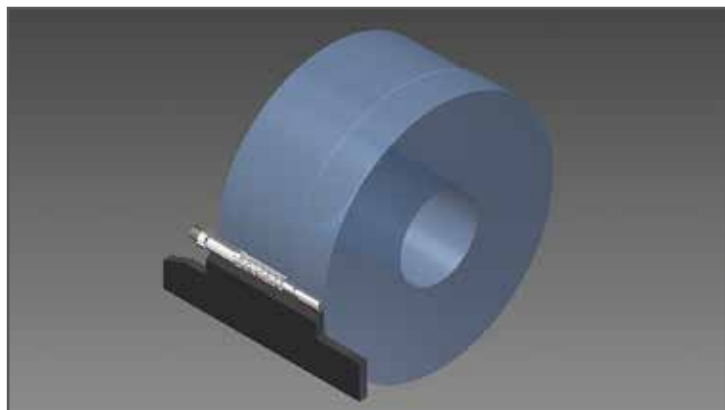


# SOSTANZA

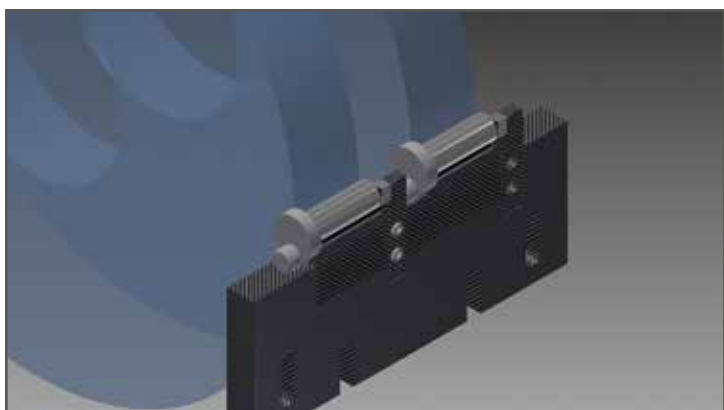
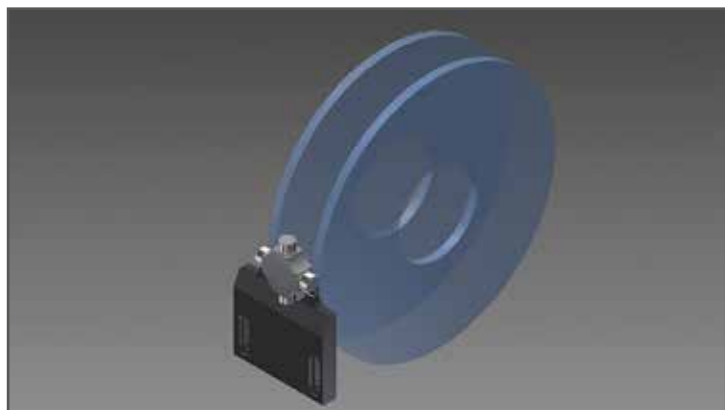
## ESEMPI APPLICATIVI



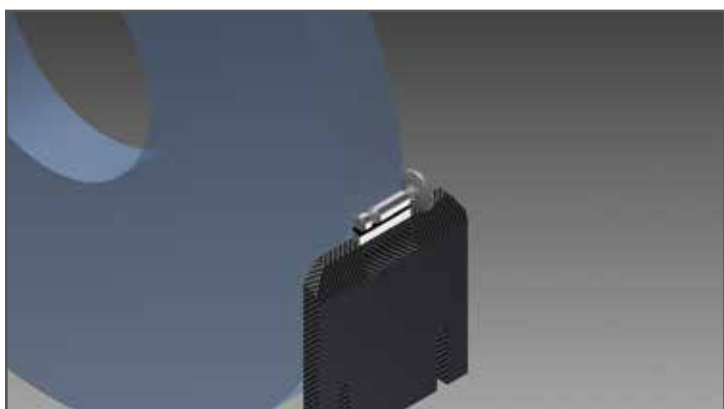
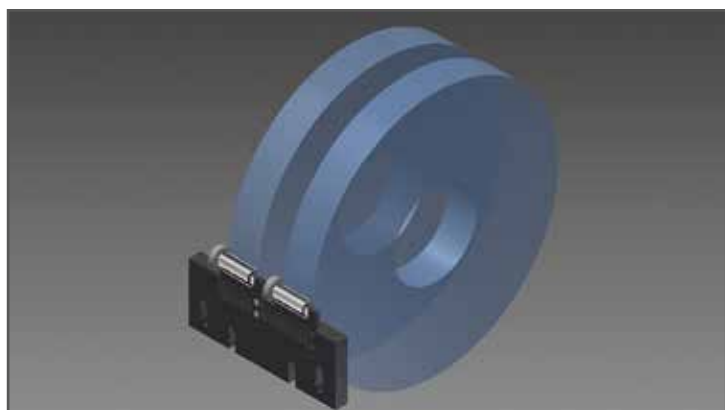
*ALBERI TRASMISSIONI DI POTENZA*



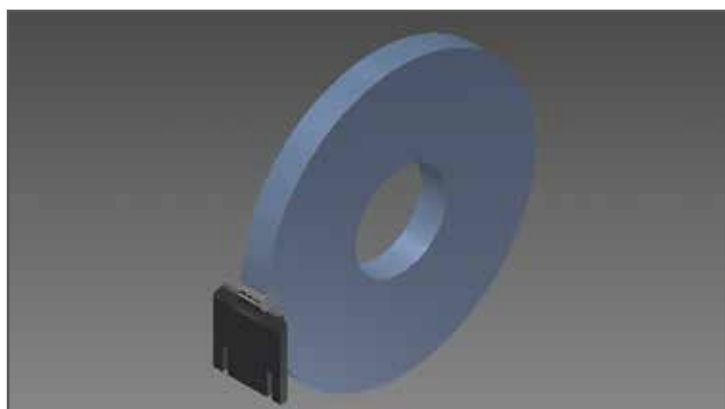
*CROCIERE CARDANICHE*

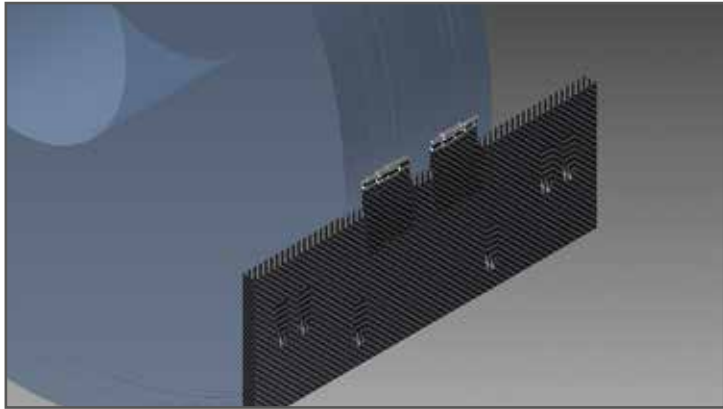


*ECCENTRICI*

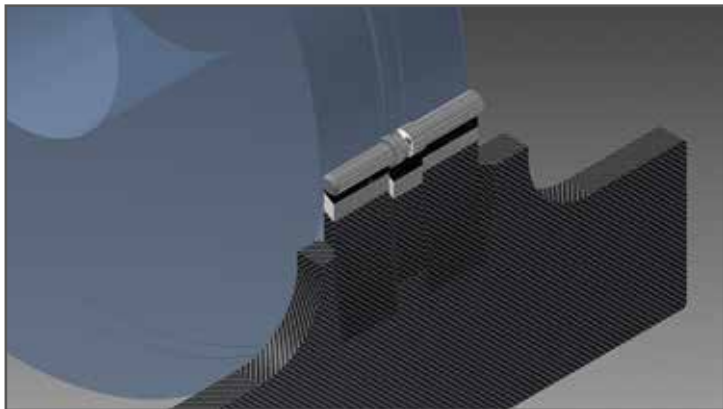
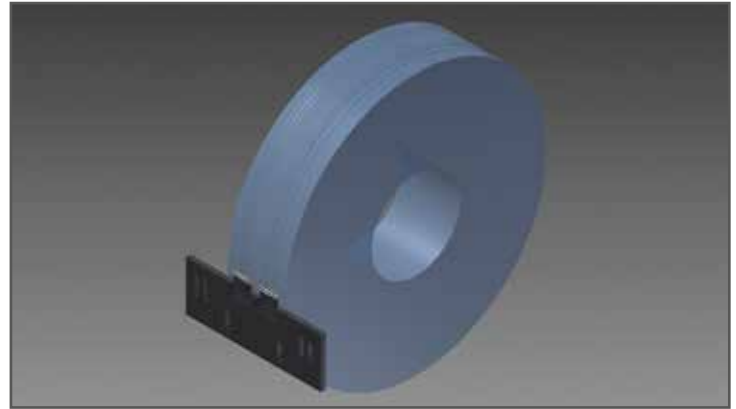


*VALVOLE PER MOTORI ENDOTERMICI*

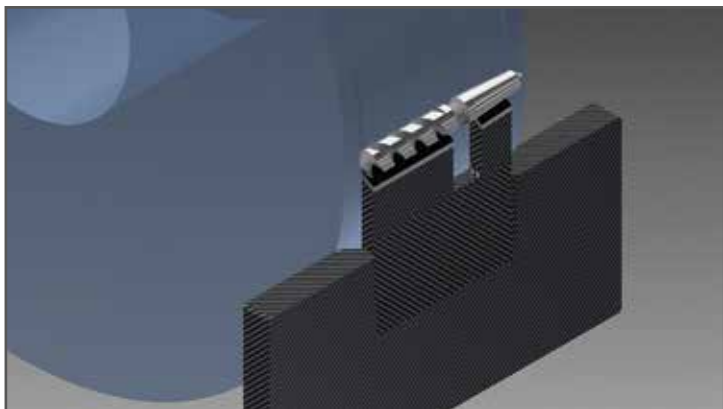
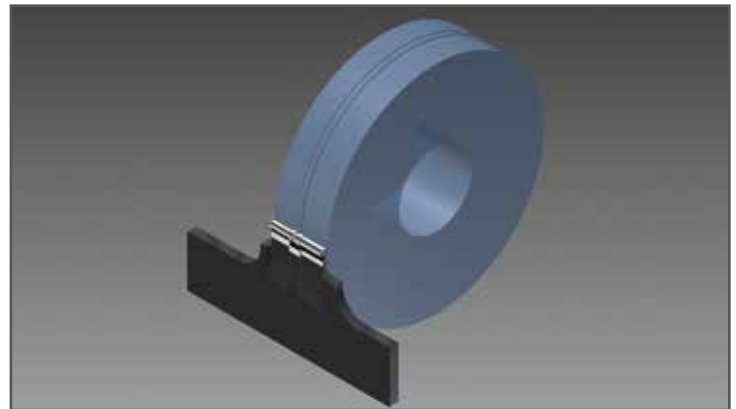




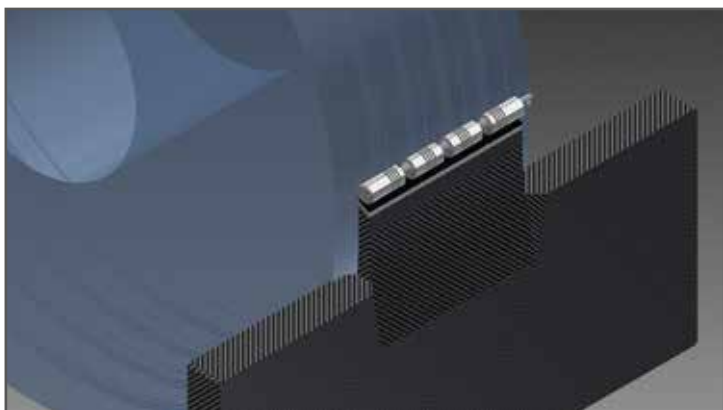
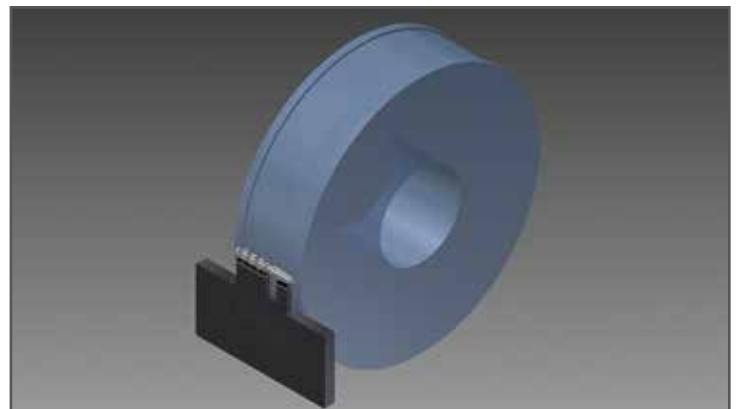
*SPILLI PER INIEZIONE DIESEL*



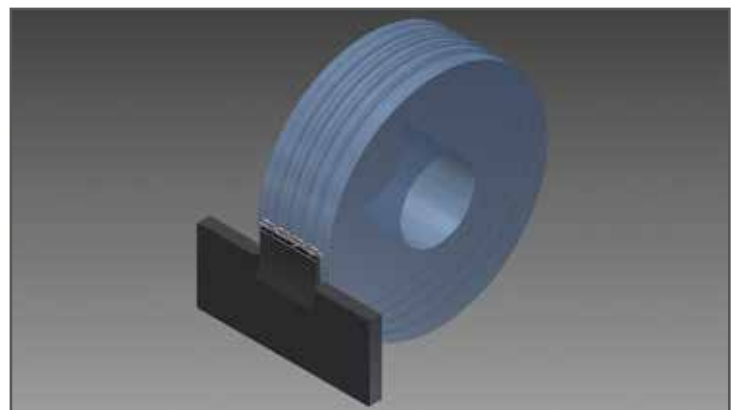
*CUSCINETTI INTEGRALI*



*UTENSILI ASPORTAZIONE TRUCIOLO*



*CURSORI PER DISTRIBUTORI IDRAULICI*



**SERMA**  
LAME REGGIEZZO  
PER RETTIFICHE SENZA CENTRI



**SERMA S.r.l.**

Via Due Portoni, 41 - 40132 Bologna (IT)

Tel. +39-(0)51-6415006 - Fax. +39-(0)51-6415008

e-mail: [info@sermasrl.it](mailto:info@sermasrl.it) - web: [www.sermasrl.it](http://www.sermasrl.it)

